

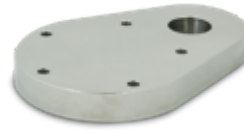
この度は、お買い上げありがとうございます。

GLANZ

MH-124S/SD Transrotor ZET3取付けプレート

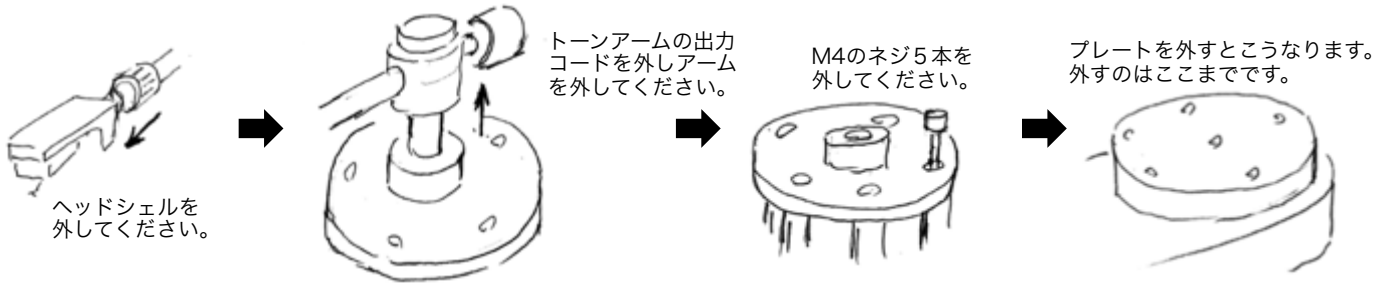
MH124SZET3

材質：ステンレス
穴径：Φ30

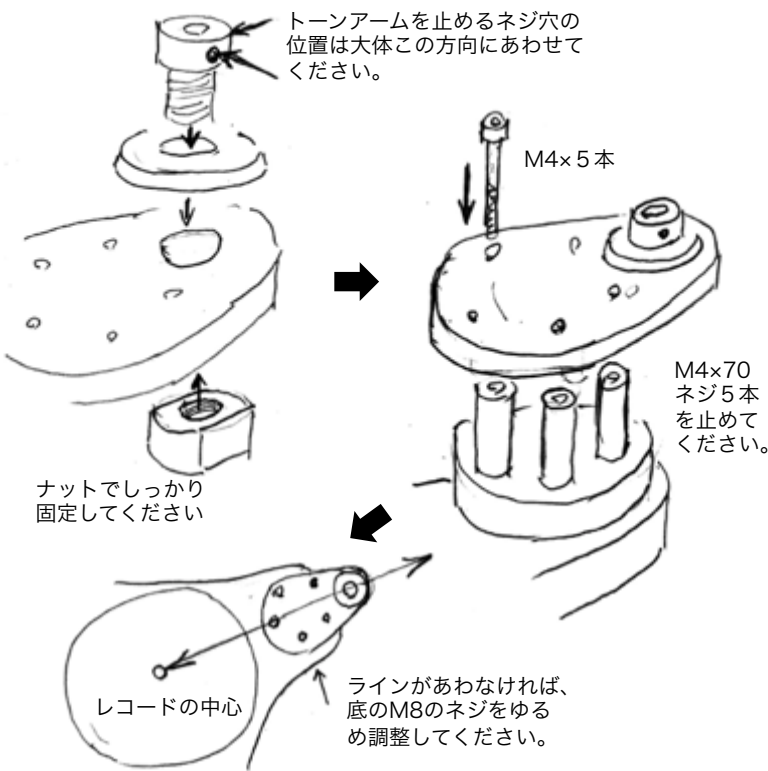


取付説明書

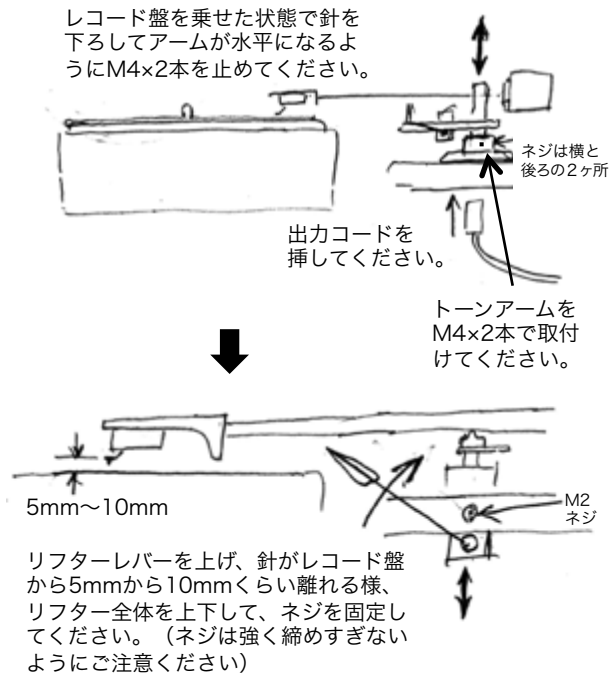
STEP1: アーム及び既存プレートの取り外し



STEP2: プレートの取り付け



STEP3: アームの取り付け

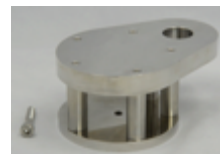


オプション: 左側(モーター部分)にアームを取り付ける場合

MH-124S/SD Transrotor ZET3
取付けプレートセット

MH124SZET3A 材質：ステンレス

- ① Transrotorオプション部品でモーターを移動します。
- ② Transrotor ZET3取り付けプレートセットMH124SZET3Aを用意します。
- ③ プレート取付け前に、モーターを移動した後にセット内の下部プレートを先に取付けてください。その後、上記STEP2からの手順に従い取付けてください。



組み立て完成図



プレートセット一式



左側に取付

ハマタ電気

〒410-0022
静岡県沼津市大岡788-5
TEL 055-963-8712 FAX 055-963-8758
<http://glanz1.com>